

# LES BOISÉS DE LA COLLINE

11645, Boulevard de la Colline  
Loretteville



## Unité 205

1103 \$ par mois

Dimension

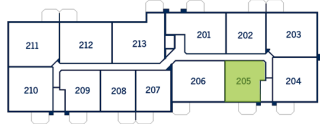
3 ½

Superficie brute

683 pi<sup>2</sup>

Superficie du balcon

92 pi<sup>2</sup>

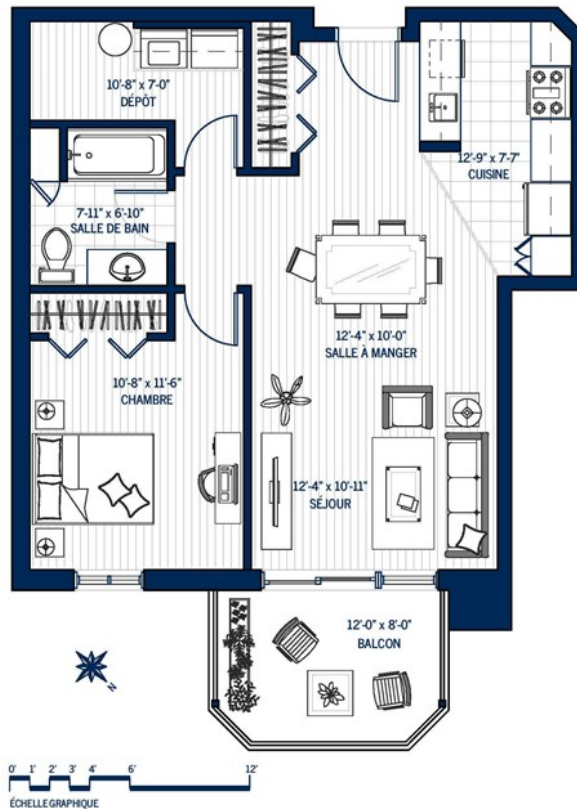


### INFORMATION

Albert Cashman-Kadri  
418-LOGISCO

#### Notes importantes

- :: La superficie brute est calculée à l'intérieur des murs extérieurs et mitoyens et peut varier de ce qui est représenté.
- :: Les dimensions et superficies sont approximatives et sujettes à changement.
- :: Les retombées de plafond en gypse nécessaires pour la mécanique peuvent être modifiées sans préavis.
- :: Les prix sont sujets à changement sans préavis et sont à titre indicatif seulement.
- :: Les meubles et les accessoires sont représentés à titre indicatif seulement et ne sont pas inclus.



T 418 834-4999 F 418 834-4448

950, rue de la Concorde, bureau 302, Lévis (Québec) G6W 8A8

2024-07-27