

PLACE PAUL-GURY

6150, Rue Paul Gury
Les Saules



Unité 404

1322 \$ par mois

Dimension

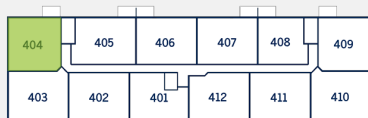
4 ½

Superficie brute

913 pi²

Superficie du balcon

63 pi²

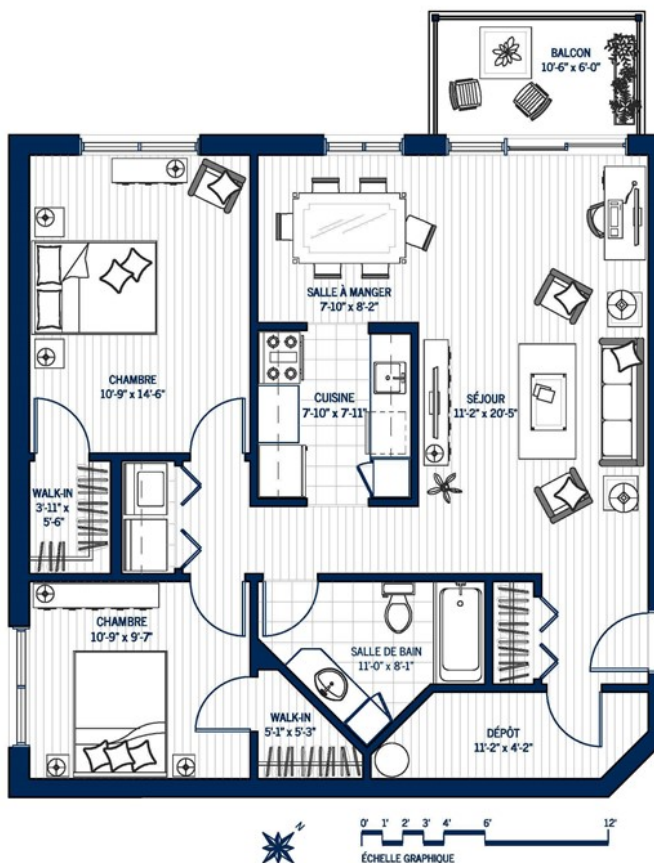


INFORMATION

Albert Cashman-Kadri
418-LOGISCO

Notes importantes

- :: La superficie brute est calculée à l'intérieur des murs extérieurs et mitoyens et peut varier de ce qui est représenté.
- :: Les dimensions et superficies sont approximatives et sujettes à changement.
- :: Les retombées de plafond en gypse nécessaires pour la mécanique peuvent être modifiées sans préavis.
- :: Les prix sont sujets à changement sans préavis et sont à titre indicatif seulement.
- :: Les meubles et les accessoires sont représentés à titre indicatif seulement et ne sont pas inclus.



T 418 834-4999 F 418 834-4448

950, rue de la Concorde, bureau 302, Lévis (Québec) G6W 8A8

2024-11-09